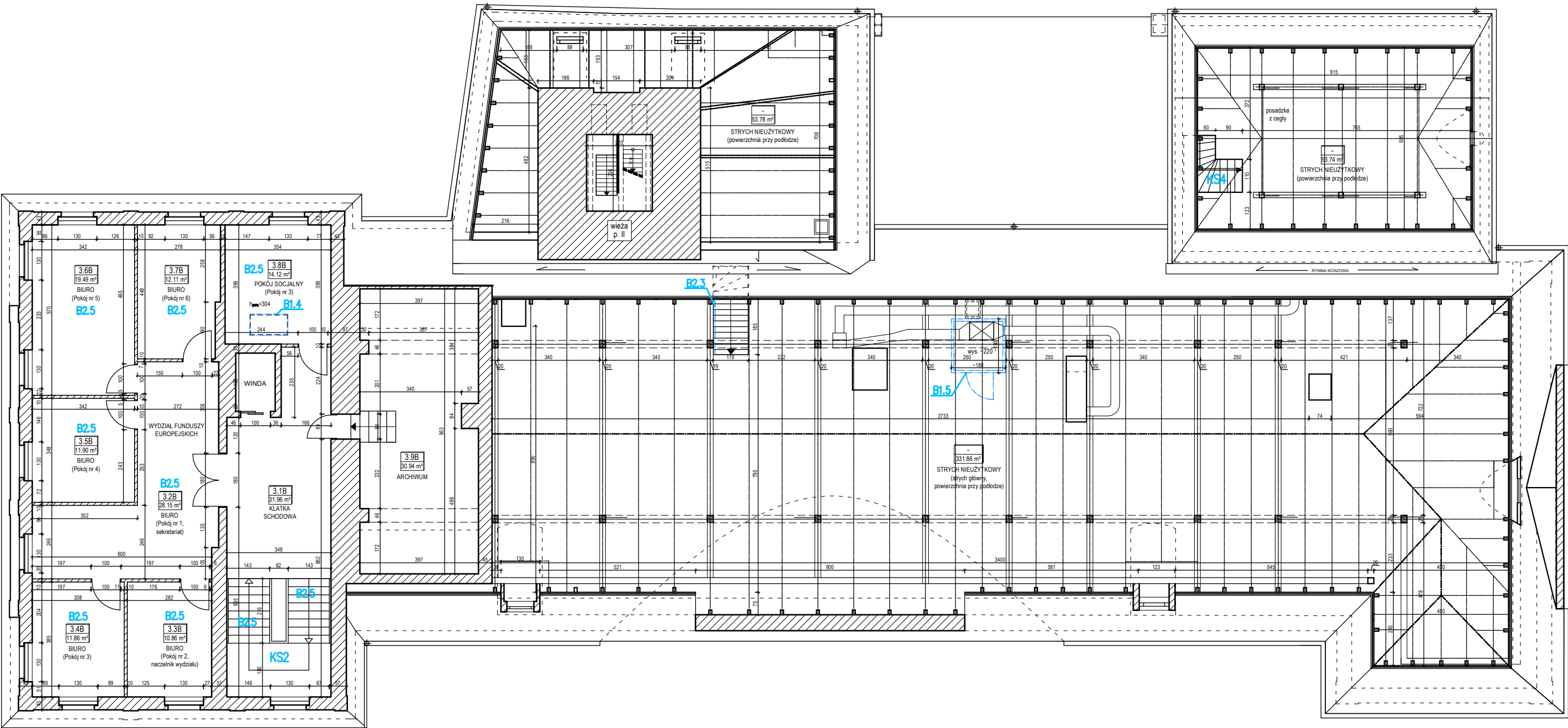


RZUT PIĘTRA II  
(CZĘŚĆ B)



ZAKRES ROBÓT:

- B1.1 – wydzielenie pom. rozdzielni elektr. ścianami i stropem EI 60 (parter)  
B1.2 – obudowa maszynowni zabudową EI 30 (parter)  
B1.3 – wydzielenie wieży z komunikacją drzwiami EI 30 (I piętro)  
B1.4 – wymiana wyłazu strychowego (II piętro B)  
B1.5 – obudowa EI 30 maszynowni wentylacyjnej (strych główny)

- B2.1 – demontaż ścianki (parter)  
B2.2 – likwidacja schowka (I piętro)  
B2.3 – dostosowanie obudowy klatki schodowej KS4 i KS5  
B2.4 – wymiana stałego podjazdu na składany w klatce schodowej KS2  
B2.5 – wymiana pokrycia podłóg

OZNACZENIA:

- KS1 – klatka schodowa (i – numer)  
✗ – demontaż (rozbiórka)

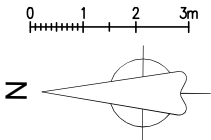
ZESTAWIENIE  
POWIERZCHNI

3.1 B	KLATKA SCHODOWA parkiet	31.96m²
3.2 B	BIURO wykładzina PVC	28.15m²
3.3 B	BIURO wykładzina PVC	10.86m²
3.4 B	BIURO wykładzina PVC	11.86m²
3.5 B	BIURO wykładzina PVC	11.90m²
3.6 B	BIURO wykładzina PVC	19.49m²
3.7 B	BIURO wykładzina PVC	12.11m²
3.8 B	POKÓJ SOCJALNY wykładzina PVC	14.12m²
3.9 B	ARCHIWUM panele	30.94m²

RAZEM: ok. 171 m²

UWAGI:

- rysunek poglądowy (bez zachowania skali), wymiary przybliżone,  
- rozpatrywać łącznie z pozostałą dokumentacją rysunkową i opisową,  
- przed przystąpieniem do robót wszystkie wymiary sprawdzić w naturze na placu budowy,  
- przestrzegać zasady "nieuszkodzenia zabytku",  
- w przypadku odkrycia innych niezawartych w niniejszym opracowaniu elementów (przede wszystkim historycznych) oraz gdyby stan istniejący znacząco odbiegał od przedstawionego, należy skontaktować się z projektantem



<b>PRACOWNIA KONSTRUKCYJNO - BUDOWLANA PROJGER</b> Marcin Gierstun ul. Wyspiańskiego 50/10 65-178 Zielona Góra tel. 603050546				
Nazwa obiektu budowlanego:	ratusz miejski (budynek administracji publicznej, biurowy)		Revizja:	Nr rys.: B-5
Nazwa inwestycji:	Remont Ratusza Miejskiego w Zielonej Górze polegający na przystosowaniu budynku do wymagań w zakresie ochrony przeciwpożarowej		pb.0.1	Skala:
Tytuł rysunku:	RZUT PIĘTRA II (część B)		Uprawnienia:	str. —
Projektant:	mgr inż. Marcin Gierstun	konstrukcyjno - budowlana	LBS/P00K/ 0073/06	Podpis:
Projektant:	mgr inż. arch. Marzena Gidaszewska-Materna	architektoniczna	LOIA/43/ 2010/GW	Data: 26.09. 2025